

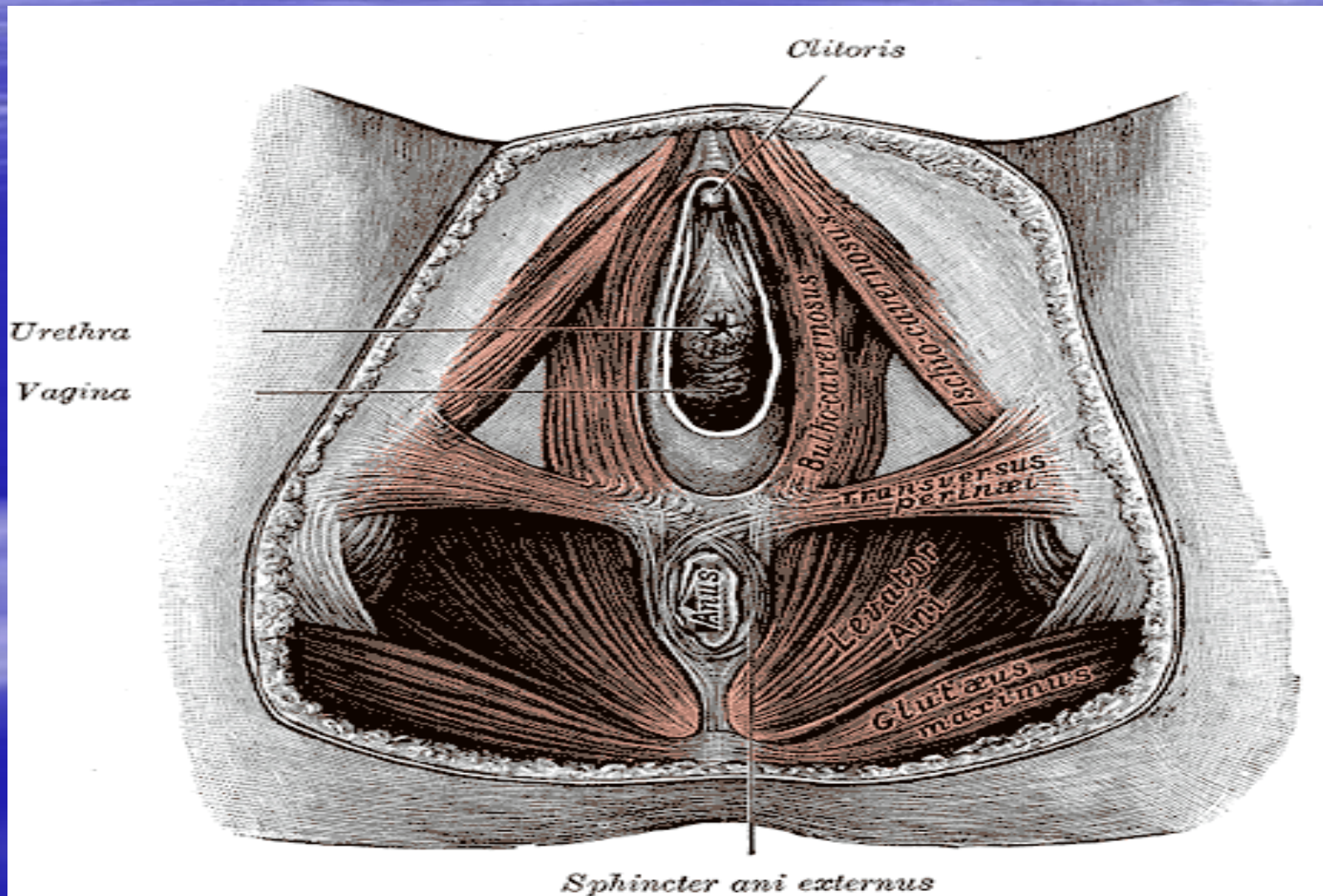
Καλοήθειες χειρουργικές παθήσεις περινέου στην παιδική ηλικία

Ανέστης Χαραλαμπόπουλος
Επίκουρος Καθηγητής Γενικής
Χειρουργικής ΕΚΠΑ

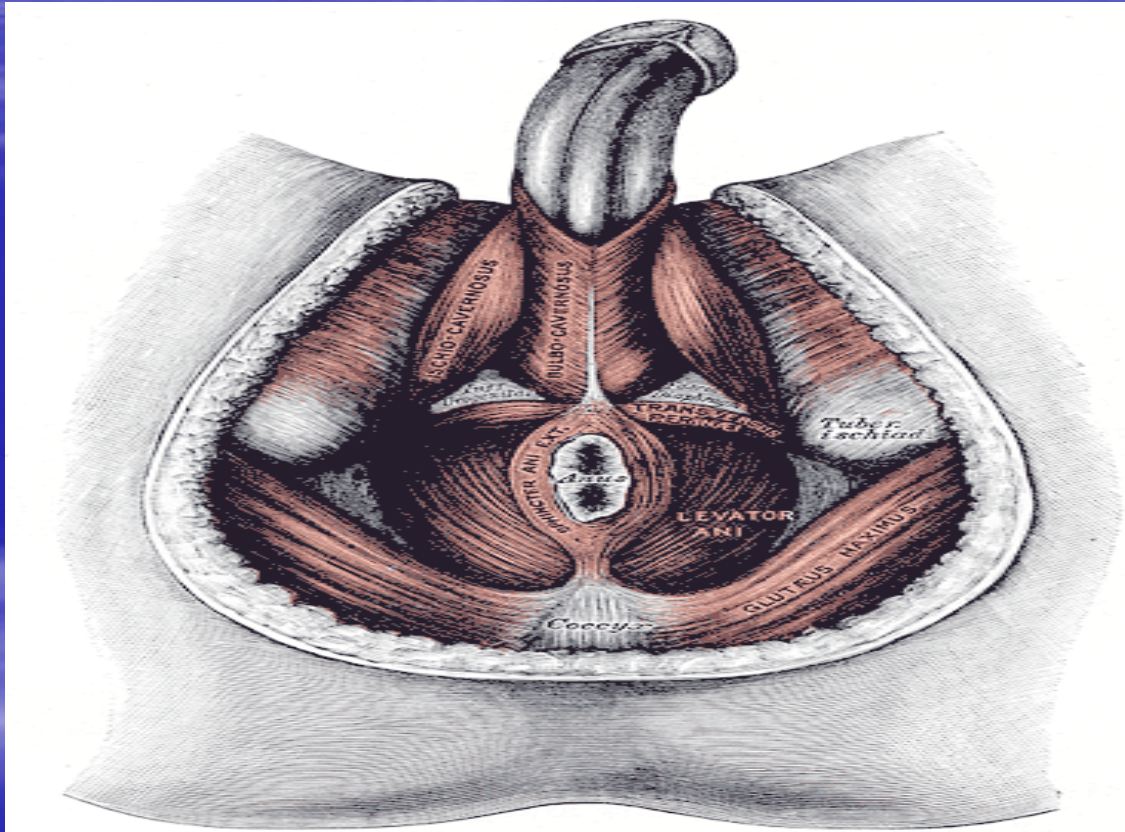
Περίνεο

- **Περίνεο** είναι η επιφάνεια ανάμεσα στην **ηβική σύμφυση** και στον **κόκκυγα** και των δύο **φύλων**. Είναι η μικρή εκείνη περιοχή (2.5-3 τ.έ.) η οποία εκτείνεται από τα έξω γεννητικά όργανα μέχρι το πρωκτό. Έχει σχήμα ρομβοειδές και **μυική** λειτουργία ώστε να σταματάει τη εκροή των **ούρων** ή του **σπέρματος**. Αναφέρεται και ως δεύτερο **διάφραγμα** γιατί συμμετέχει στη σύσπασση του εγκάρσιου κοιλιακού μύ, παίζοντας σημαντικό ρόλο και στην **αναπνευστική λειτουργία**.
- Μία οριζόντια γραμμή διαιρεί το περίνεο σε δύο περιοχές, την πρόσθια και την οπίσθια. Η πρόσθια, η οποία περνάει κάτω από την ουρήθρα του άντρα και κάτω από την ουρήθρα και τον κόλπο της γυναίκας, καλείται **ουρογεννητική περιοχή**, η δε οπίσθια καλείται **πρωκτική χώρα**. Το μέσο αυτής της γραμμής αποτελεί το λεγόμενο κέντρο του περινέου. Αμέσως μπροστά από αυτό το κέντρο βρίσκεται, στο μεν άνδρα ο βολβός της ουρήθρας, στη δε γυναίκα το πίσω άκρο της σχισμής του αιδοίου.
- Οι μύες του περινέου διακρίνονται σε τρεις στιβάδες: την κάτω, τη μέση, και την άνω.
Η κάτω στιβάδα απαρτίζεται από τους εξής μύες: τον έξω σφιγκτήρα του πρωκτού, τον επιπολής εγκάρσιο, τον ισχιοσηραγγώδη και τον βολβοσηραγγώδη.
Οι μύες της **μέσης στιβάδας** αποτελούν το λεγόμενο ουρογεννητικό τρίγωνο ή διάφραγμα. Οι κύριοι μύες αυτής της στιβάδας είναι ο εν τω βάθει εγκάρσιος και ο σφιγκτήρας της υμενώδους ουρήθρας.
Η άνω στιβάδα αποτελείται από δύο κυρίως μύες: τον ανελκτήρα του πρωκτού και τον ισχιοκοκκυγικό.

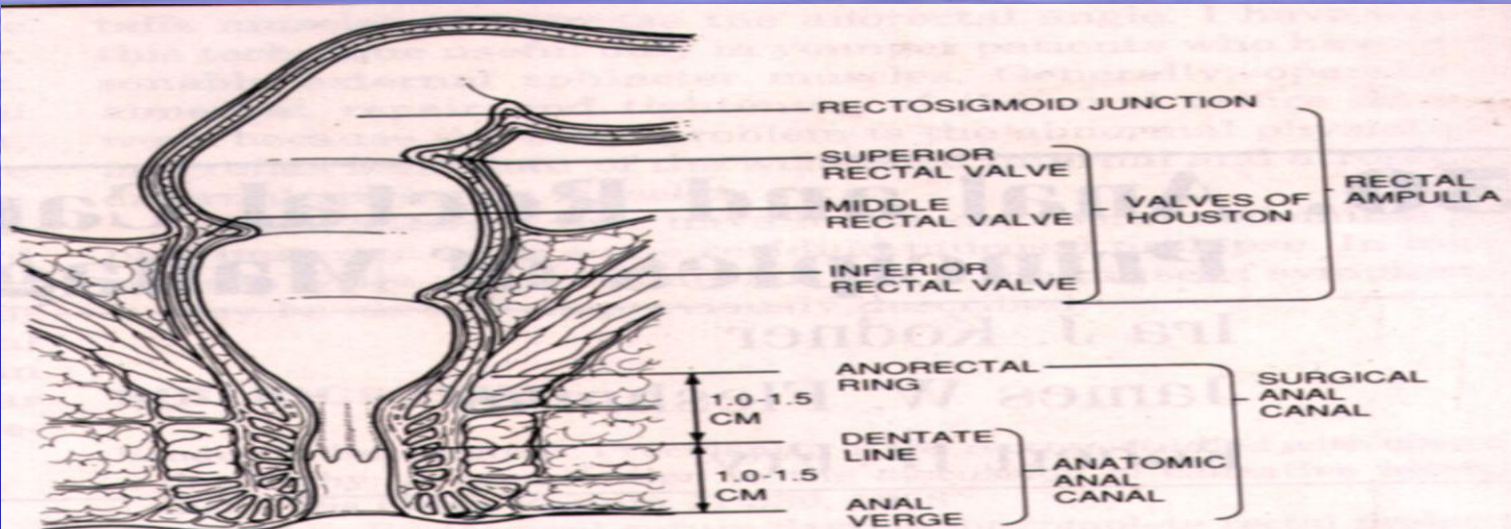
ΠΕΡΙΝΕΟ



Περίνεο



Πρωκτικό Περίναιο



A

LONGITUDINAL MUSCLE OF RECTUM

CIRCULAR MUSCLE OF RECTUM

MUCOSA

PUBORECTALIS MUSCLE

ANORECTAL RING

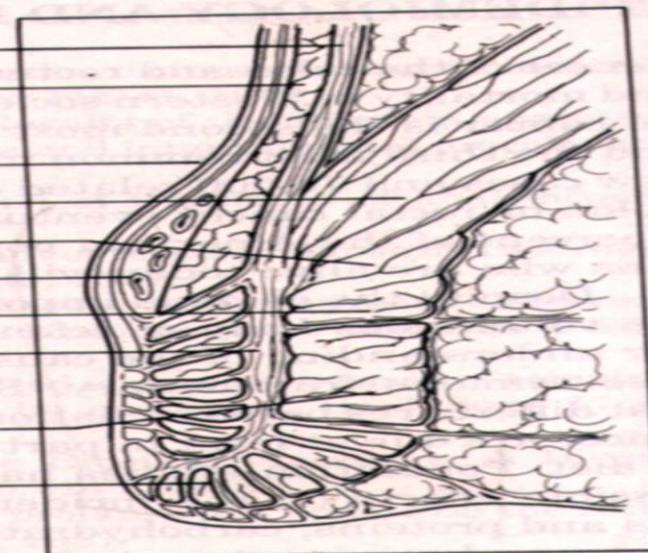
INTERNAL HEMORRHOIDAL PLEXUS

DEEP EXTERNAL SPHINCTER

INTERSPHINCTERIC PLANE

SUPERFICIAL EXTERNAL SPHINCTER

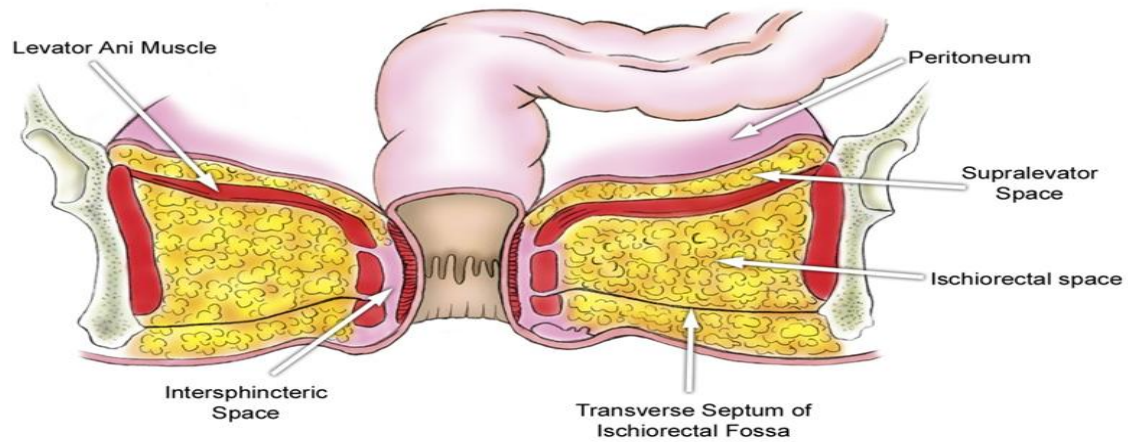
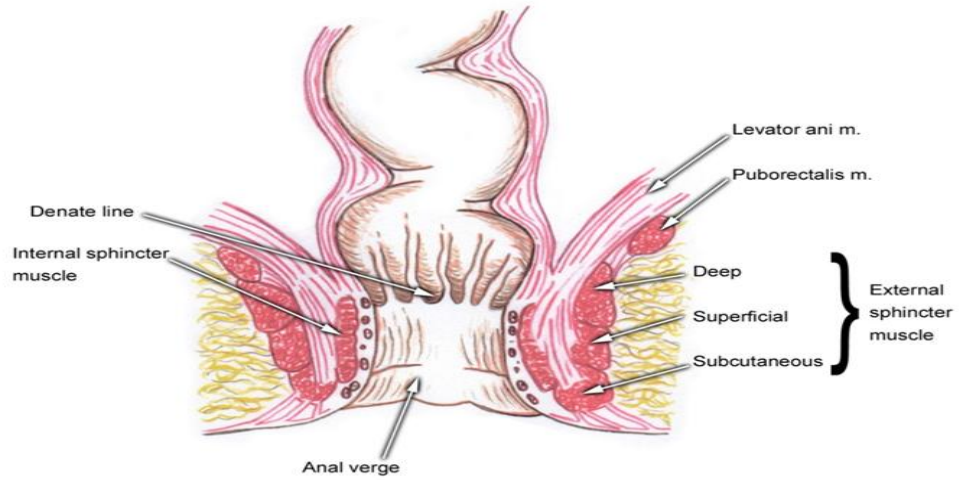
SUBCUTANEOUS EXTERNAL SPHINCTER



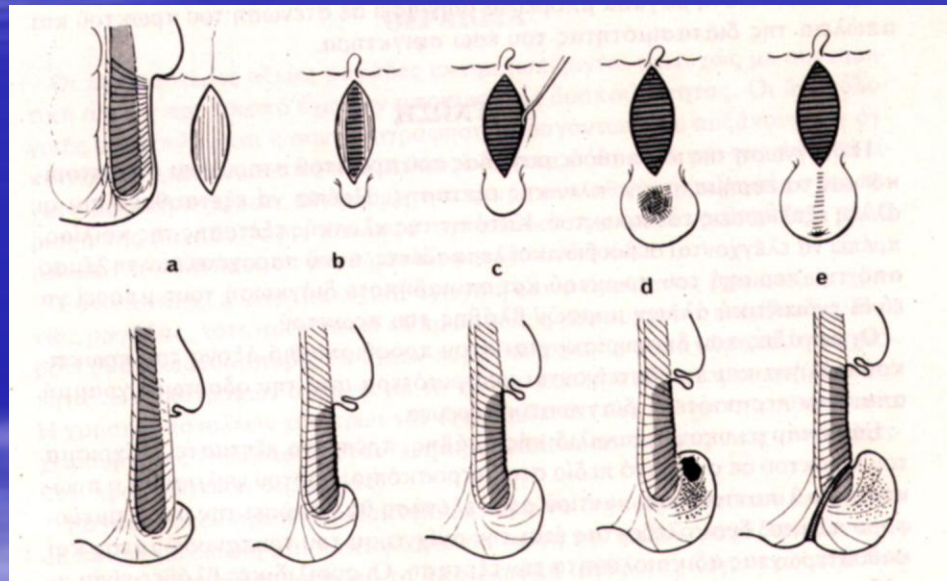
B

JOHN A. CRAIG MD

©



Ραγάδα πρωκτικού δακτυλίου



Ραγάδα πρωκτικού δακτυλίου

- Οξεία ραγάδα
- Εξάρσεις και υφέσεις
- Βρεφική ηλικία ή και >
- Δυσκοιλιότητα, σπανιότερα εγκόπριση
- Πόνος στην κένωση, φαύλος κύκλος
- Μικρή αιματοχεσία
- Ιστορικό, εξωτερική μακροσκοπική εξέταση, πρωκτοσκόπηση
- Συντηρητική αγωγή

Πρόπτωση ορθού

- Δευτεροπαθής: κυρίως κυστική ίνωση
- Βλεννογονική
- Μικρή ηλικία
- Δυσκοιλιότητα
- Ευνοϊκή εξέλιξη με το χρόνο
- Πάντοτε συντηρητική αντιμετώπιση,
- όχι χειρουργικές επεμβάσεις

Περινεϊκή σήψη, πρωκτικό απόστημα, πρωκτικό συρίγγιο

- Αφορά συνήθως ηλικίες < από 2 έτη, αιτιοπαθογένεια τελείως διαφορετική από των ενηλίκων, κυριαρχεί η **συντηρητική αντιμετώπιση με άριστα αποτελέσματα**
- Σε ηλικίες > των 2ετών, η αιτιοπαθογένεια είναι αυτή των ενηλίκων. Η νόσος έχει πολλές ομοιότητες αλλά και διαφορές σε σχέση με αυτή των ενηλίκων. **Η χειρουργική θεραπεία έχει άριστα αποτελέσματα**

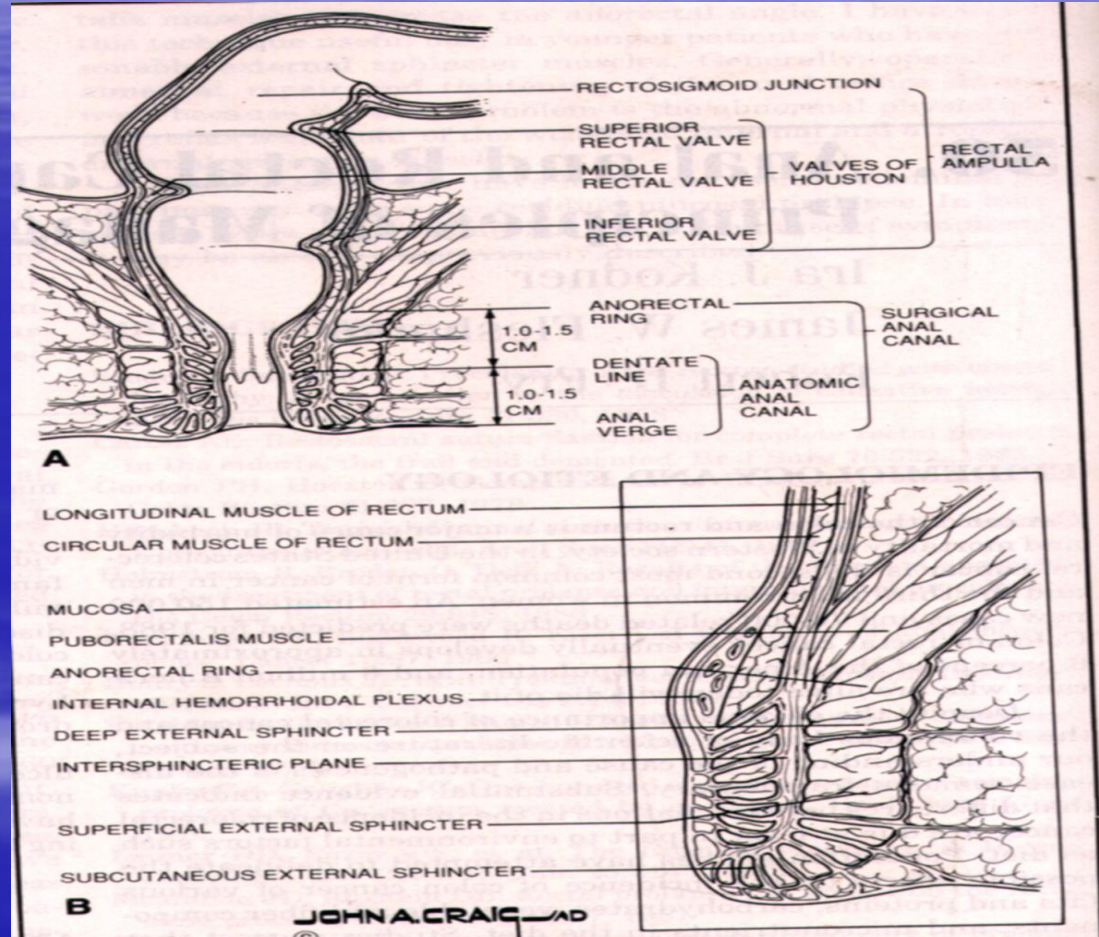
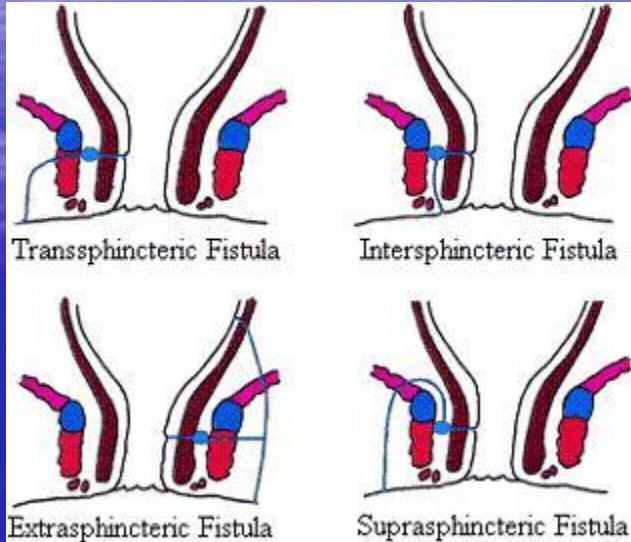
Πρωκτικό απόστημα

- Εντόπιση, πολύ κοντά στον πρωκτικό δακτύλιο
- Φλεγμονώδη τοπικά σημεία
- Όχι σημεία γενικευμένης σήψης, λοίμωξης
- Τοπική αναισθησία,
- Slit στο dome
- Πλύσεις κοιλότητας
- Έξοδος από τον πρωκτοσωλήνα = συρίγγιο
- Αντιβίωση
- Follow-up για το συρίγγιο
- Καλλιέργειες?
- Δεν είναι στρεπτοσταφυλοκκοκική υποδερματική λοίμωξη
- 13% θα οδηγηθεί σε συρίγγιο

Πρωκτικά συρίγγια fistula in ano

- Έξω στόμιο: στο δέρμα κοντά στο anal verge(εξωτερική μακροσκοπική εξέταση, μύλωση)
- Έσω στόμιο: σχεδόν πάντα στην dentate line, πρόσθια ή οπίσθια(ΕΥΑ,έγχυση υγρού, εξωτερική ή εσωτερική μύλωση)
- ΑΠΛΑ
- ΣΥΝΘΕΤΑ:

Cryptoglandular theory



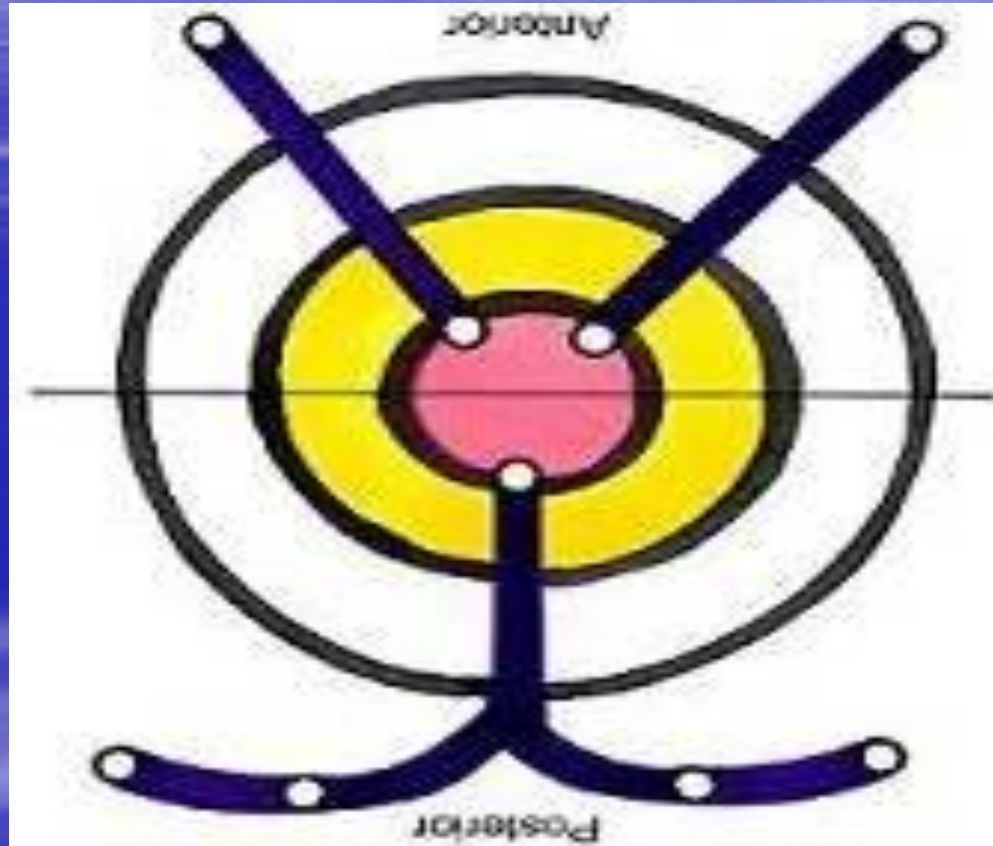
Πρωκτικά συρίγγια

Απλά: εύκολα στη χειρουργική αντιμετώπιση και τεχνική, χωρίς υποτροπή

Σύνθετα:

- Μεγάλο μήκος
- Παρακλάδια
- καμπυλωτή πορεία
- Δευτεροπαθή
- υποτροπή

Salmon and Goodssal rule



ΤΑΞΙΝΟΜΗΣΗ

- Μεσοσφιγκτηριακά – intersphincteric -
SIMPLE-
- Διασφιγκτηριακά – transphincteric
- Εξωσφιγκτηριακά -extrasphincteric
- Υπερανελκτήρια – Υποπεριτοναϊκά -
suprasphincteric
- Ορθοπυελικά

Συρίγγια-κλινική εικόνα

- Εκροή υγρού ή πύου
- Μύλωση ως το σφιγκτηριακό σύστημα – πόνος
- E-coli, αναερόβια, εντερόκοκκοι
- Πλήρης μύλωση με EUA

Χειρουργική Θεραπεία-τεχνικές

- Συριγγοστομή – curettage
- Πλύσεις, καθαρισμός κοιλότητας
- Set ton: cutting and non-cutting
- Κρυπτοτομή

- Υποτροπή: 0%

- ΔΥΣΚΟΛΙΑ?: έλλειψη MRI, EUS