

Διαδερμική Ενδοσκοπική Γαστροστομία (PEG) : τεχνική, ενδείξεις και επιπλοκές

Δημήτρης Χ. Αντωνίου

Χειρουργός Παιδων
Νοσοκομείο Παιδων “Η Αγία Σοφία”

Πλεονεκτήματα εντερικής έναντι παρεντερικής διατροφής

- Αποφυγή λοιμώξεων από τους κεντρικούς φλεβικούς καθετήρες
- Αποφυγή εντερικής ατροφίας
- Συντήρηση φραγμού του εντέρου
- Διατήρηση ανοσολογικών μηχανισμών
- Μικρότερο κόστος

Τεχνικές τοποθέτησης καθετήρα σίτισης

- Ρινογαστρικός
- Ενδοσκοπική γαστροστομία (PEG)
- Λαπαροσκοπική γαστροστομία (PLG)
- Χειρουργική γαστροστομία (Stamm etc)
- Γαστροστομία υπό υπερηχολογικό έλεγχο (PSG)
- Γαστροστομία υπό ακτινοσκόπηση (PFG)

PEG

Σίτιση από το στόμα: αδύνατη/ανεπαρκής

↓
μικρής διάρκειας

↓
Κίνδυνος εισρόφησης

↓
-

↓
P/Γ

↓
+

↓
P/N

↓
> 3-4 εβδομάδες - X/ο

↓
(LA)PEG/ PEJ

Ενδείξεις

- Ασθενείς με νευρολογικές-λειτουργικές διαταραχές τής κατάποσης
 - ✓ Ψυχοκινητική καθυστέρηση
 - ✓ Εγκεφαλική παράλυση
 - ✓ Μυοπάθεια
 - ✓ Κρανιοπροσωπικές ανωμαλίες
 - ✓ Ογκοι κεφαλής/τραχήλου

Ενδείξεις

- Ασθενείς με ανεπαρκή πρόσληψη θρεπτικών ουσιών
 - ✓ Βρογχοπνευμονική δυσπλασία
 - ✓ Χρωμοσωμικές ανωμαλίες
 - ✓ Μεταβολικά νοσήματα
 - ✓ Κυστική Ινώση
 - ✓ Νόσος Crohn

Αντενδείξεις

■ Απόλυτες :

- Διαταραχές πήκτικότητας (INR > 1.5, PTT > 50s, PLT < 50.000)
- Είλεός

■ Σχετικές :

- Ανατομικοί λόγοι (εγκάρσιον κόλον- ήπαρ)
- Περιτονίτιδα
- Μεταστάσεις περιτοναϊκή κοιλότητα
- Κιρσοί θόλου στομάχου
- Γαστρο-οισοφαγική παλινδρόμηση

Αντενδείξεις (!!!)

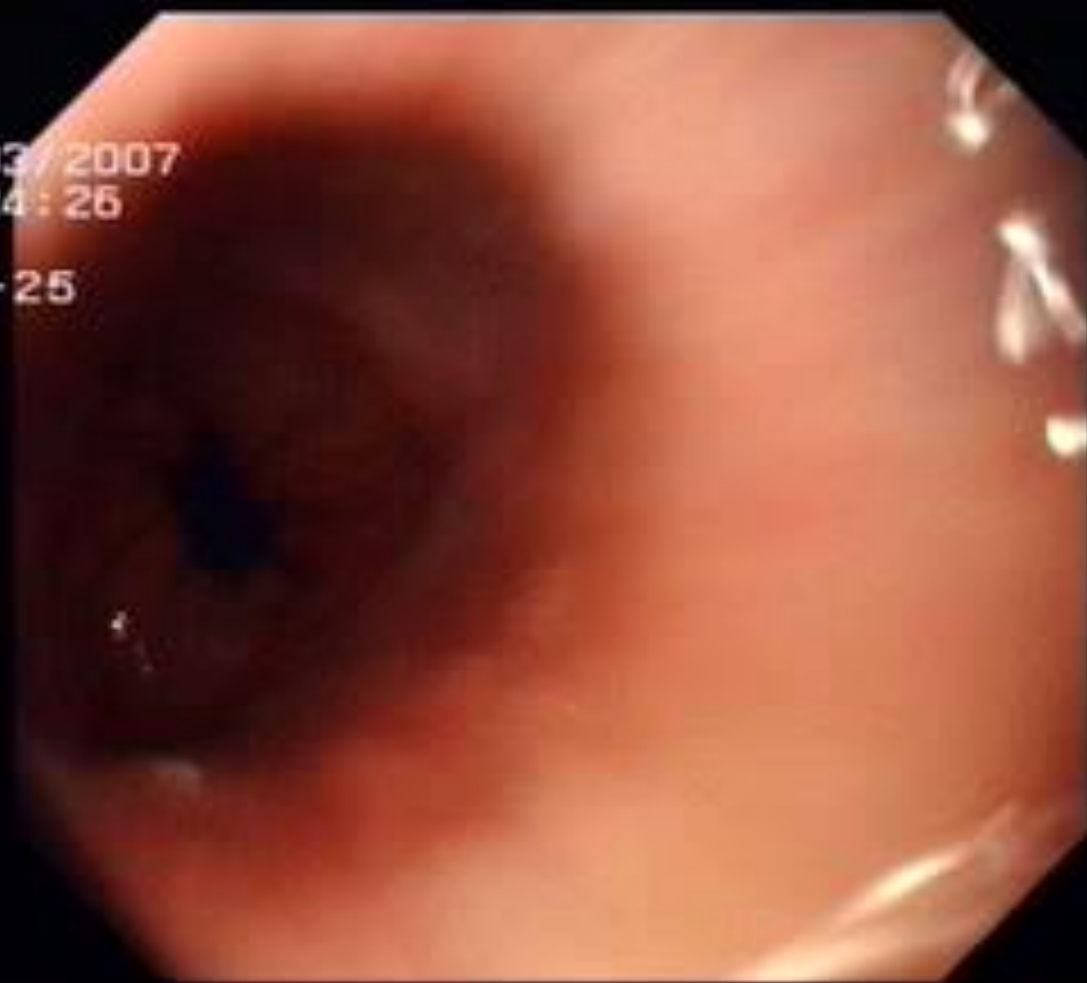
- Αποτυχία διαφανοσκόπησης
- Ασκίτης
- Ασθενείς σε περιτοναϊκή κάθαρση
- Στένωση οισοφάγου
- Νεογνά < 3Kgr
- Υδροκέφαλος-παράκαμψη (shunt)

Προετοιμασία ασθενούς

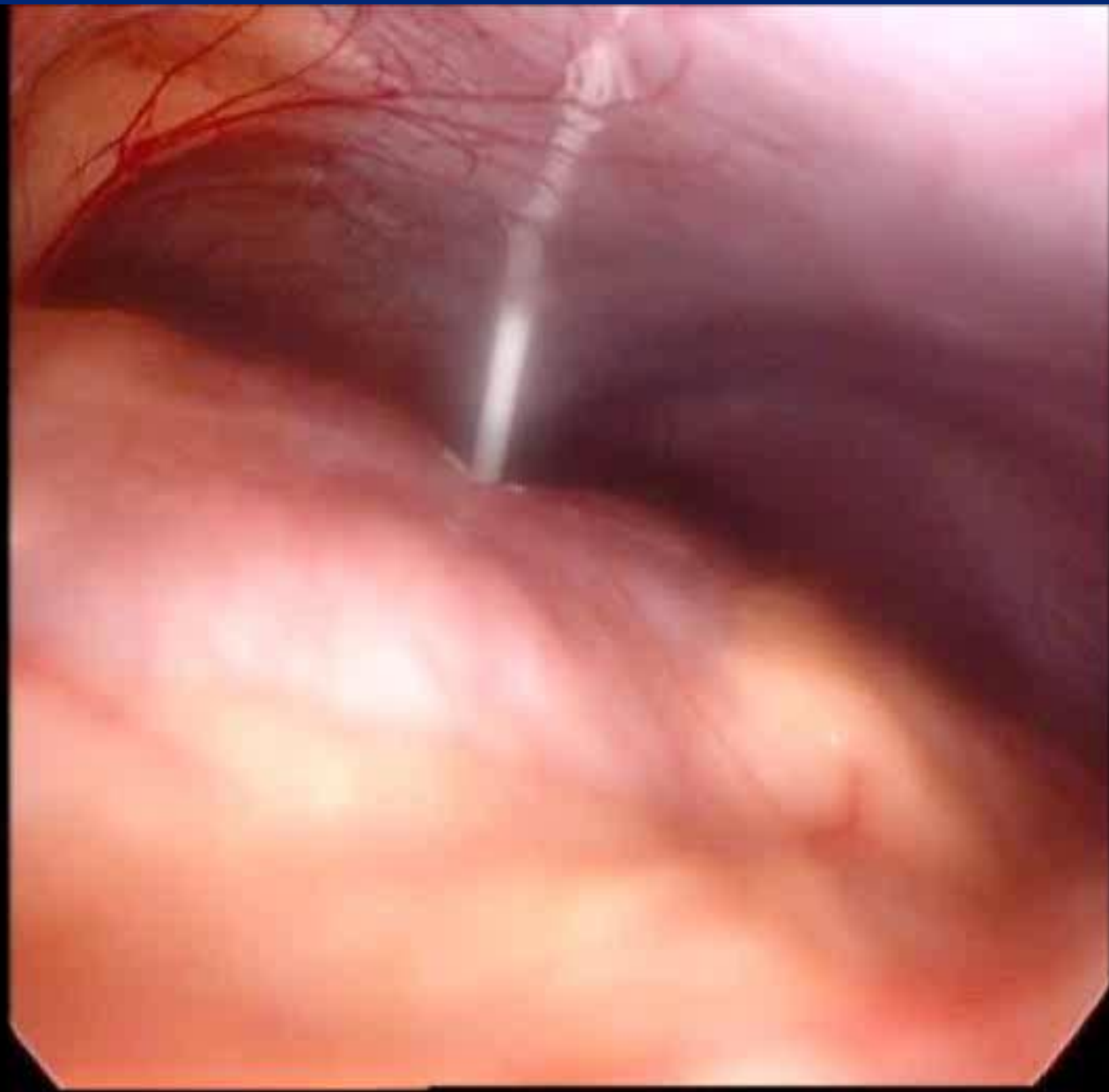
- ✓ Νήστις
- ✓ Χημειοπροφύλαξη (;)
- ✓ Πλήρης αιματολογικός έλεγχος
- ✓ Συγκατάθεση

28/03/2007
14:24:26

SCV-25



Orama creations



Μείζονες Επιπλοκές

- Συχνότητα < 4%
 - Διάτρηση
 - Ενδοκοιλιακή αιμορραγία
 - Διαφυγή- Περιτονίτιδα
 - Γαστροκολικό/γαστροκολοδερματικό συρίγγιο
 - Νεκρωτική δερματίτιδα (νέκρωση των περιτονιών)

- Πνευμοπεριτόναιο (;) : συχνό ακτινολογικό εύρημα ~ 50%

Ελάσσονες Επιπλοκές

- Κοιλιακό άλγος
- Μόλυνση του τραύματος (15%)
- Πυρεξία
- Έμετος
- Διάρροια
- Διαρροή
- Εξέλκωση γαστρικού τοιχώματος

Απώτερες επιπλοκές

- ❑ Απόφραξη σωλήνα σίτισης
- ❑ Απόσπαση σωλήνα σίτισης
- ❑ Σχηματισμός κοκκιωματώδους ιστού
- ❑ Αφαίρεση-παρεκτόπιση σωλήνα
- ❑ Μετανάστευση του σωλήνα σίτισης στο 12δάκτυλο
- ❑ Buried bumper syndrome (σύνδρομο ενταφιασμού του έσω σταθεροποιητή)
- ❑ Προοδευτική διεύρυνση της στομίας πέριξ του σωλήνα σίτισης

PEG vs LAPEG

- PEG { χειρουργικός χρόνος ($< 10'$)
κόστος
επιπλοκές \uparrow
- LAPEG { άμεση όραση
εξειδικευμένη ομάδα
επιπλοκές \downarrow
νεογνά $< 3 \text{ Kg}$
χειρουργικός χρόνος ($> 30'$)

Ευχαριστώ